

# Observatoire du prix des bois en Lorraine



## BOIS FACONNES BORD DE ROUTE

Données ONF et FBE

Mise à jour  
le  
23/09/2011

Création en 2007



DRAAF Lorraine



CRPF  
Lorraine Alsace.



### Méthode utilisée :

• Les bois vendus sont classés par chaque vendeur selon leur destination :

- Feuillus : 3 catégories de Bois d'Oeuvre Chêne et Hêtre (tranchage /déroutage, sciage, emballage /palette)  
1 catégorie de Bois d'Industrie rassemblant tous feuillus (à compter de mars-avril 2011)
- Résineux blancs : 1 catégorie BO et 1 catégorie BI
- Pins : 1 catégorie BO
- Résineux rouges : 1 catégorie BI

Les lots comportant plusieurs essences ou usages ne sont pas pris en compte. Ne sont considérés que des volumes homogènes.

Les données remontent à la DRAAF qui calcule un prix unitaire = Total du chiffre d'affaire / Total des volumes pour une période de 2 mois.

• L'indice 100 correspond à la période septembre-octobre 2006 sauf si elle n'est pas significative. Le prix unitaire est transformé en indice par rapport à cette référence.

• Chaque graphique montre l'évolution de l'indice par une courbe et précise les volumes (échelle de droite) comptabilisés par un histogramme. Les ventes très faibles ont été retirées. La tendance à court terme peut être influencée par l'époque de vente ou le climat.

# Observatoire du prix des bois en Lorraine



## BOIS FACONNES BORD DE ROUTE

Données ONF et FBE

Mise à jour  
le  
23/09/2011

Création en 2007



DRAAF Lorraine



CRPF  
Lorraine Alsace.



Le Volume vendu est trop faible pour  
calculer un indice bimensuel.

de septembre 2010 à août 2011 :

Volume pris en compte : 2 249 m<sup>3</sup>

Prix moyen : 429 euros/m<sup>3</sup>

CHENE

TRANCHAGE

# Observatoire du prix des bois en Lorraine



## BOIS FACONNES BORD DE ROUTE

Mise à jour  
le  
23/09/2011

Données ONF et FBE

Création en 2007



DRAAF Lorraine

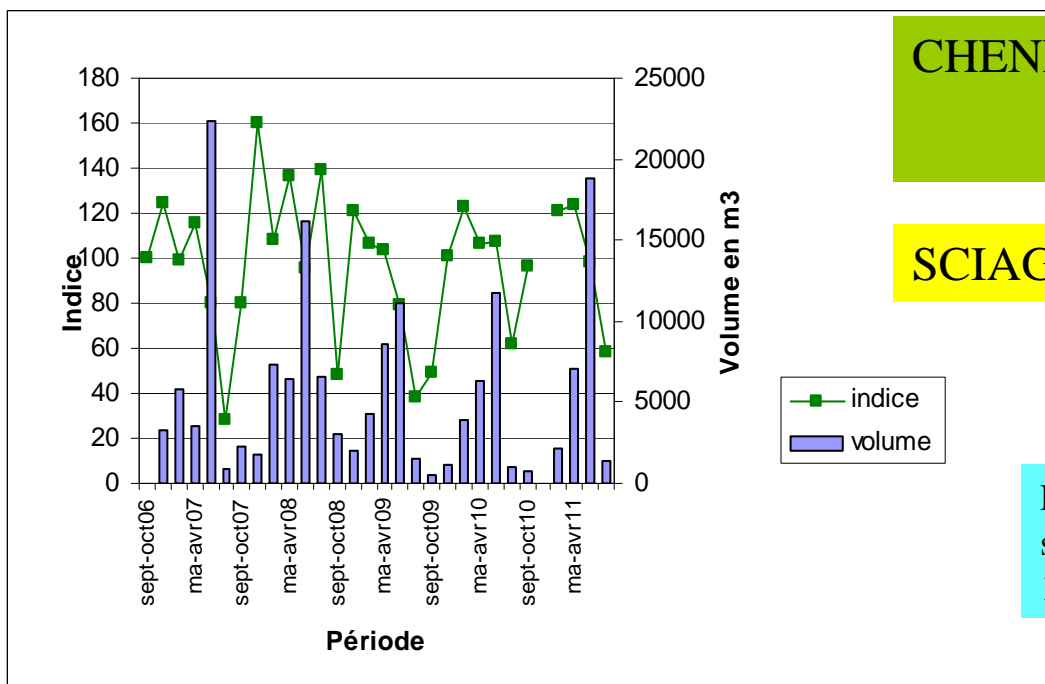


CRPF  
Lorraine Alsace.



Périodes	Indices
sept-oct 2006	100
nov-déc 2006	125
janv-fév 2007	99
mars-avr 2007	116
mai-juin 2007	80
juil-août 2007	28
sept-oct 2007	80
nov-déc 2007	160
janv-fév 2008	108
mars-avr 2008	136
mai-juin 2008	96
juil-août 2008	139
sept-oct 2008	48
nov-déc 2008	121
janv-fév 2009	106
mars-avr 2009	104
mai-juin 2009	79
juil-août 2009	38
sept-oct 2009	49
nov-déc 2009	100
janv-fév 2010	122
mars-avr 2010	106
mai-juin 2010	107
juil-août 2010	62
sept-oct 2010	96
Nov-déc 2010	
janv-fév 2011	121
mars-avr 2011	123
mai-juin 2011	98
juil-août 2011	58

Indice 100 = moyenne janvier à juin 2006



Prix moyen  
sur 12 mois :  
191 euros/m<sup>3</sup>

volume mobilisé insuffisant pour le calcul d'un indice pour nov-déc 2010

# Observatoire du prix des bois en Lorraine



## BOIS FACONNES BORD DE ROUTE

Mise à jour  
le  
23/09/2011

Données ONF et FBE

Création en 2007



DRAAF Lorraine

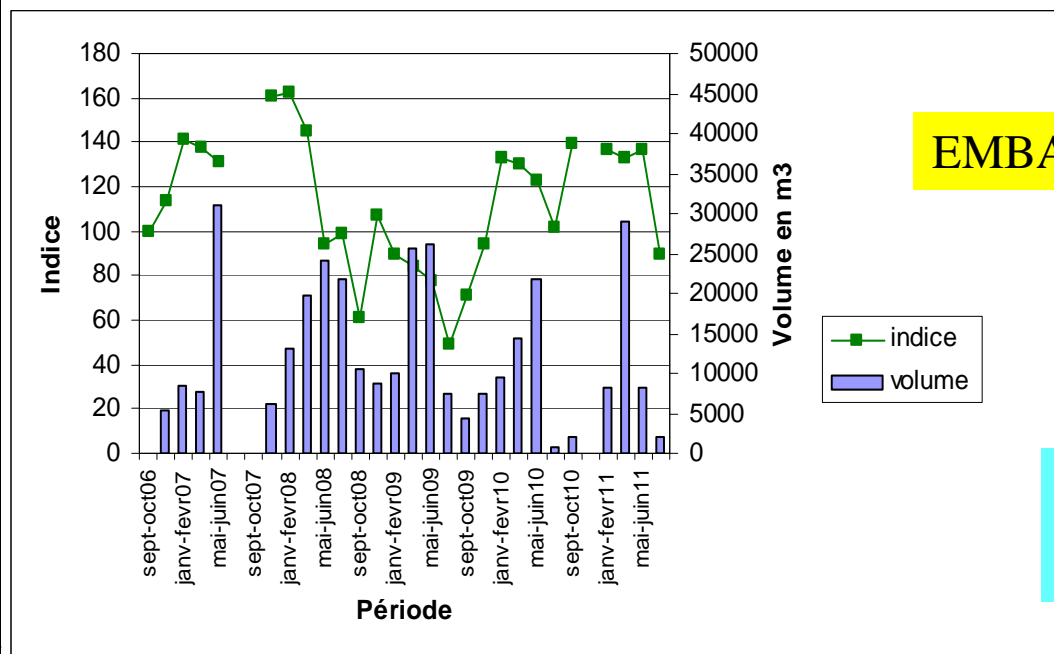


CRPF  
Lorraine Alsace.



Périodes	Indices
sept-oct 2006	100
nov-déc 2006	114
janv-fév 2007	141
mars-avr 2007	138
mai-juin 2007	131
juil-août 2007	
sept-oct 2007	
nov-déc 2007	161
janv-fév 2008	162
mars-avr 2008	145
mai-juin 2008	94
juil-août 2008	99
sept-oct 2008	60
nov-déc 2008	107
janv-fév 2009	90
mars-avr 2009	84
mai-juin 2009	78
juil-août 2009	49
sept-oct 2009	71
nov-déc 2009	94
janv-fév 2010	133
mars-avr 2010	130
mai-juin 2010	123
juil-août 2010	102
sept-oct 2010	139
Nov-déc 2010	
janv-fév 2011	137
mars-avr 2011	133
mai-juin 2011	137
juil-août 2011	89

Indice 100 = moyenne janvier à juin 2006



CHENE

EMBALLAGE

Prix moyen  
sur 12 mois :  
101 euros/m<sup>3</sup>

volume mobilisé insuffisant pour le calcul d'un indice pour nov-déc 2010

# Observatoire du prix des bois en Lorraine



## BOIS FACONNES BORD DE ROUTE

Données ONF et FBE

Mise à jour  
le  
23/09/2011

Création en 2007



DRAAF Lorraine



CRPF  
Lorraine Alsace.



Le Volume vendu est trop faible  
pour calculer un indice bimensuel.

de septembre 2010 à août 2011 :

Volume pris en compte : 1 289 m<sup>3</sup>

Prix moyen : 71 euros/m<sup>3</sup>

HETRE

DEROULAGE

# Observatoire du prix des bois en Lorraine



## BOIS FACONNES BORD DE ROUTE

Mise à jour  
le  
23/09/2011

Données ONF et FBE

Création en 2007



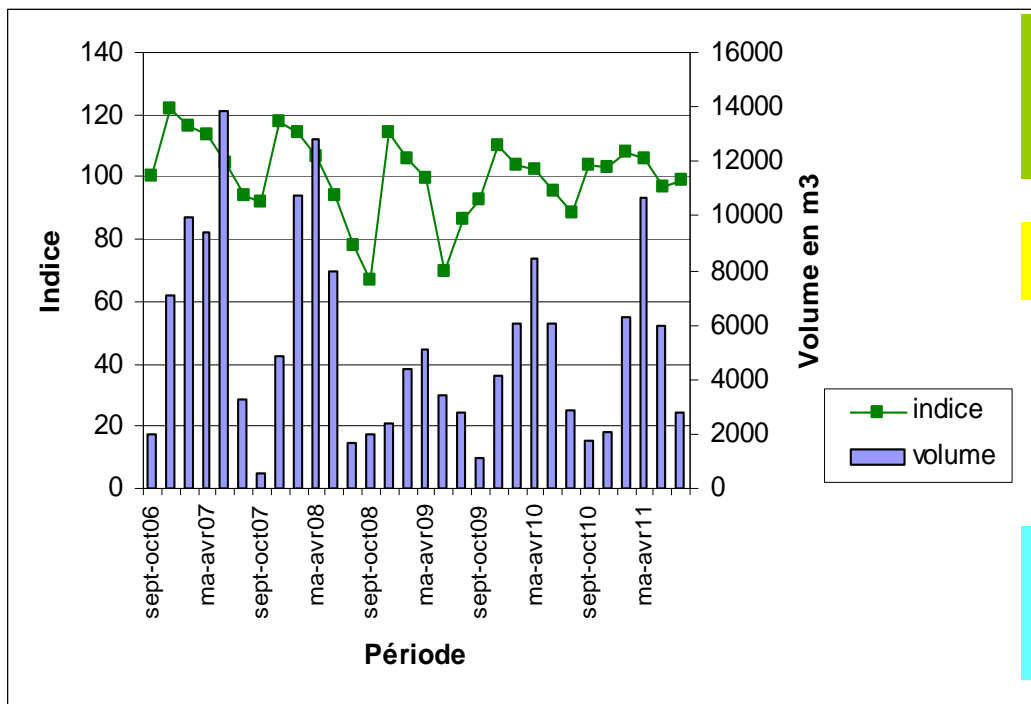
DRAAF Lorraine



CRPF  
Lorraine Alsace.



Périodes	Indices
sept-oct 2006	100
nov-déc 2006	122
janv-fév 2007	116
mars-avr 2007	114
mai-juin 2007	104
juil-août 2007	94
sept-oct 2007	94
nov-déc 2007	118
janv-fév 2008	114
mars-avr 2008	106
mai-juin 2008	94
juil-août 2008	78
sept-oct 2008	67
nov-déc 2008	114
janv-fév 2009	106
mars-avr 2009	100
mai-juin 2009	70
juil-août 2009	86
sept-oct 2009	92
nov-déc 2009	110
janv-fév 2010	103
mars-avr 2010	102
mai-juin 2010	96
juil-août 2010	89
sept-oct 2010	104
Nov-déc 2010	103
janv-fév 2011	108
mars-avr 2011	106
mai-juin 2011	97
juil-août 2011	99



# Observatoire du prix des bois en Lorraine



## BOIS FACONNES BORD DE ROUTE

Mise à jour  
le  
23/09/2011

Données ONF et FBE

Création en 2007



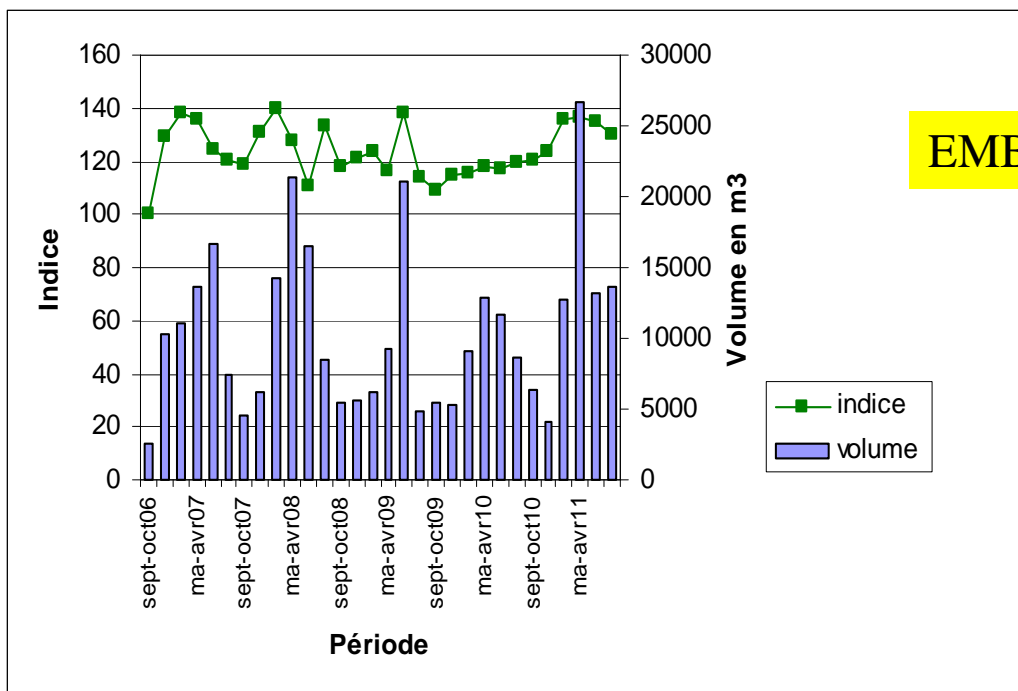
DRAAF Lorraine



CRPF  
Lorraine Alsace.



Périodes	Indices
sept-oct 2006	100
nov-déc 2006	129
janv-fév 2007	138
mars-avr 2007	136
mai-juin 2007	125
juil-août 2007	121
sept-oct 2007	119
nov-déc 2007	131
janv-fév 2008	139
mars-avr 2008	128
mai-juin 2008	111
juil-août 2008	133
sept-oct 2008	118
nov-déc 2008	121
janv-fév 2009	123
mars-avr 2009	116
mai-juin 2009	138
juil-août 2009	114
sept-oct 2009	108
nov-déc 2009	114
janv-fév 2010	117
mars-avr 2010	118
mai-juin 2010	117
juil-août 2010	120
sept-oct 2010	120
Nov-déc 2010	123
janv-fév 2011	136
mars-avr 2011	137
mai-juin 2011	135
juil-août 2011	130



HETRE

EMBALLAGE

Prix moyen  
sur 12 mois :  
47 euros/m<sup>3</sup>

# Observatoire du prix des bois en Lorraine



## BOIS FACONNES BORD DE ROUTE

Mise à jour  
le  
23/09/2011

Données ONF et FBE

Création en 2007



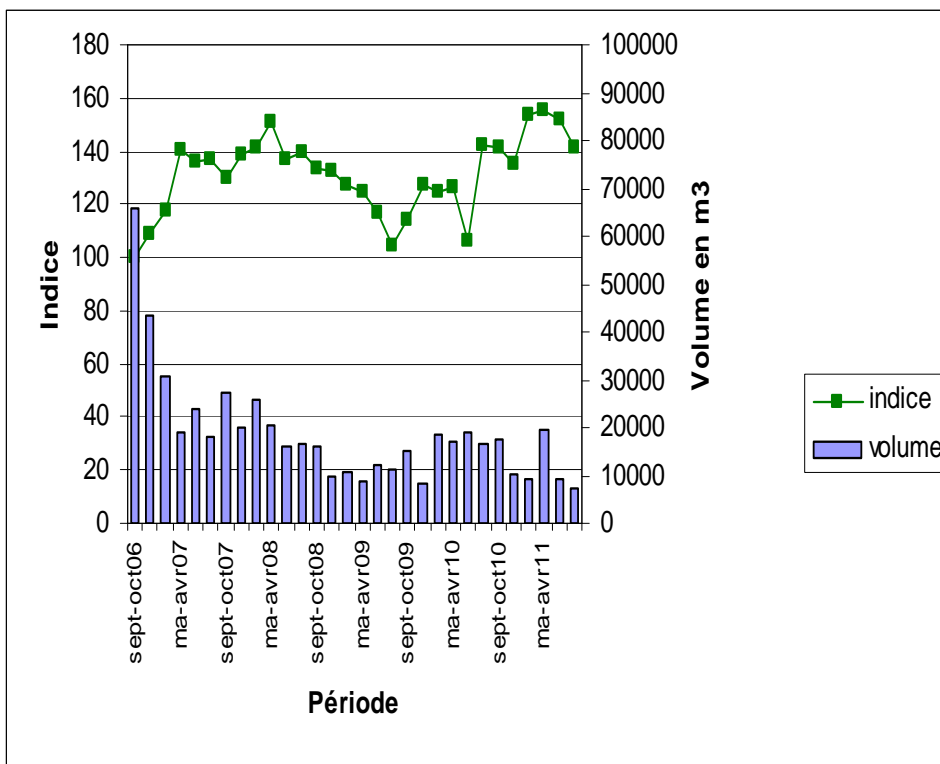
DRAAF Lorraine



CRPF  
Lorraine Alsace.



Périodes	Indices
sept-oct 2006	100
nov-déc 2006	108
janv-fév 2007	118
mars-avr 2007	141
mai-juin 2007	136
juil-août 2007	137
sept-oct 2007	130
nov-déc 2007	139
janv-fév 2008	141
mars-avr 2008	151
mai-juin 2008	137
juil-août 2008	140
sept-oct 2008	133
nov-déc 2008	132
janv-fév 2009	127
mars-avr 2009	125
mai-juin 2009	117
juil-août 2009	105
sept-oct 2009	113
nov-déc 2009	128
janv-fév 2010	126
mars-avr 2010	126
mai-juin 2010	106
juil-août 2010	142
sept-oct 2010	142
Nov-déc 2010	135
janv-fév 2011	153
mars-avr 2011	155
mai-juin 2011	152
juil-août 2011	142



GRUMES  
RESINEUX  
BLANCS

Prix moyen  
sur 12 mois :  
73 euros/m<sup>3</sup>

# Observatoire du prix des bois en Lorraine



## BOIS FACONNES BORD DE ROUTE

Mise à jour  
le  
23/09/2011

Données ONF et FBE

Création en 2007



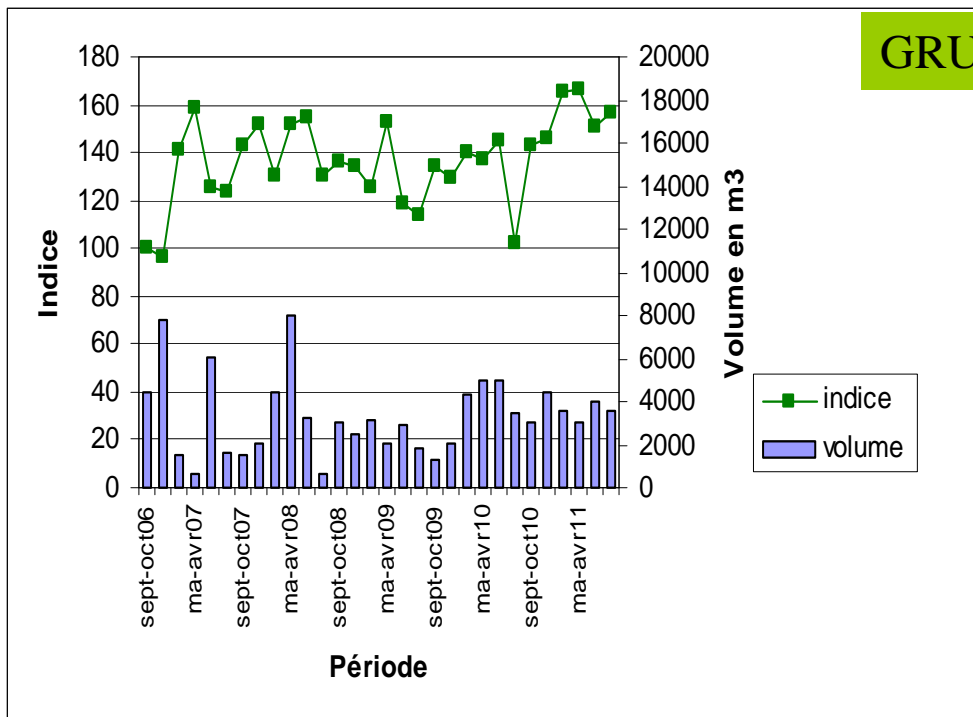
DRAAF Lorraine



CRPF  
Lorraine Alsace.



Périodes	Indices
sept-oct 2006	100
nov-déc 2006	96
janv-fév 2007	141
mars-avr 2007	158
mai-juin 2007	126
juil-août 2007	124
sept-oct 2007	143
nov-déc 2007	152
janv-fév 2008	130
mars-avr 2008	151
mai-juin 2008	155
juil-août 2008	130
sept-oct 2008	136
nov-déc 2008	134
janv-fév 2009	126
mars-avr 2009	153
mai-juin 2009	119
juil-août 2009	113
sept-oct 2009	133
nov-déc 2009	130
janv-fév 2010	139
mars-avr 2010	138
mai-juin 2010	145
juil-août 2010	102
sept-oct 2010	143
Nov-déc 2010	146
janv-fév 2011	165
mars-avr 2011	166
mai-juin 2011	151
juil-août 2011	157



### GRUMES PINS

Prix moyen  
sur 12 mois :  
53 euros/m3

# Observatoire du prix des bois en Lorraine



## BOIS FACONNES BORD DE ROUTE

Mise à jour  
le  
23/09/2011

Données ONF et FBE

Création en 2007



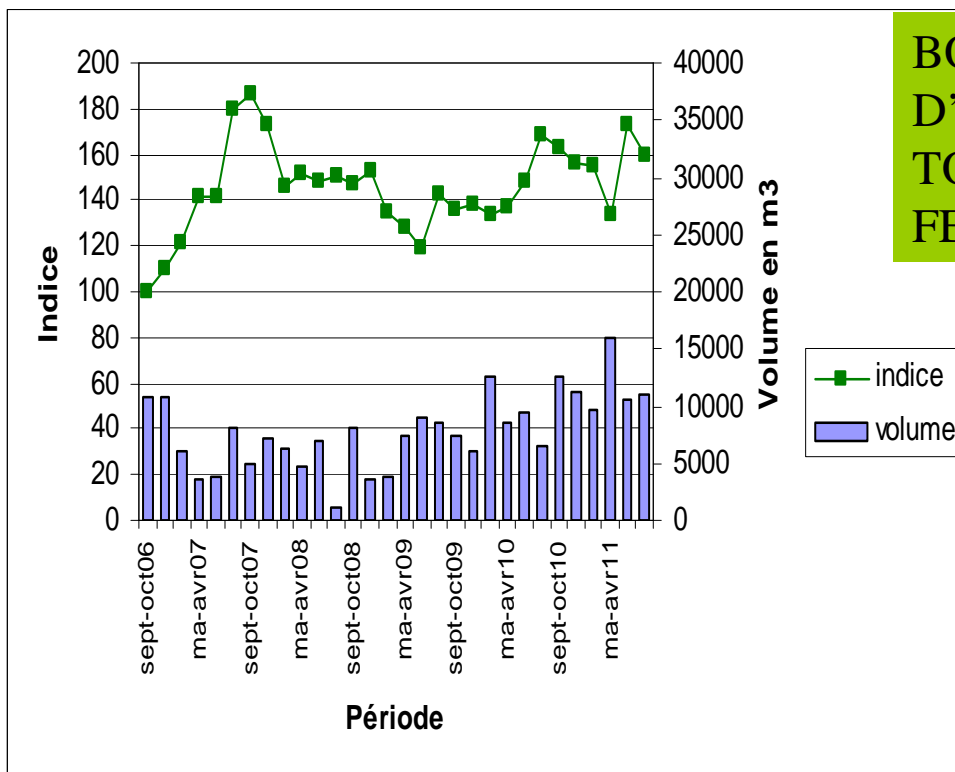
DRAAF Lorraine



CRPF  
Lorraine Alsace.



Périodes	Indices
sept-oct 2006	100
nov-déc 2006	111
janv-fév 2007	121
mars-avr 2007	142
mai-juin 2007	142
juil-août 2007	180
sept-oct 2007	187
nov-déc 2007	173
janv-fév 2008	146
mars-avr 2008	152
mai-juin 2008	149
juil-août 2008	150
sept-oct 2008	147
nov-déc 2008	153
janv-fév 2009	135
mars-avr 2009	129
mai-juin 2009	119
juil-août 2009	143
sept-oct 2009	138
nov-déc 2009	138
janv-fév 2010	133
mars-avr 2010	137
mai-juin 2010	149
juil-août 2010	169
sept-oct 2010	163
Nov-déc 2010	156
janv-fév 2011	156
mars-avr 2011	134
mai-juin 2011	173
juil-août 2011	160



**BOIS  
D'INDUSTRIE  
TOUS  
FEUILLUS**

Prix moyen  
sur 12 mois :  
33 euros/m3

# Observatoire du prix des bois en Lorraine



## BOIS FACONNES BORD DE ROUTE

Mise à jour  
le  
23/09/2011

Données ONF et FBE

Création en 2007



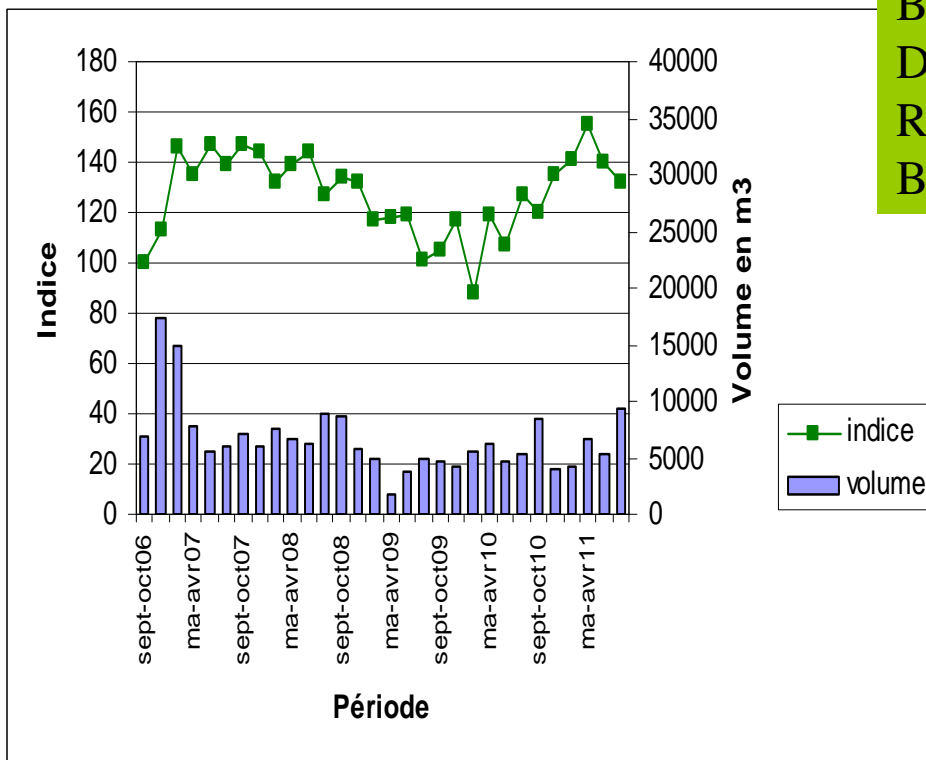
DRAAF Lorraine



CRPF  
Lorraine Alsace.



Périodes	Indices
sept-oct 2006	100
nov-déc 2006	113
janv-fév 2007	146
mars-avr 2007	135
mai-juin 2007	147
juil-août 2007	139
sept-oct 2007	147
nov-déc 2007	144
janv-fév 2008	132
mars-avr 2008	139
mai-juin 2008	144
juil-août 2008	127
sept-oct 2008	134
nov-déc 2008	132
janv-fév 2009	117
mars-avr 2009	118
mai-juin 2009	119
juil-août 2009	102
sept-oct 2009	105
nov-déc 2009	117
janv-fév 2010	87
mars-avr 2010	119
mai-juin 2010	107
juil-août 2010	127
sept-oct 2010	120
Nov-déc 2010	135
janv-fév 2011	141
mars-avr 2011	155
mai-juin 2011	140
juil-août 2011	132



# Observatoire du prix des bois en Lorraine



## BOIS FACONNES BORD DE ROUTE

Mise à jour  
le  
23/09/2011

Données ONF et FBE

Création en 2007



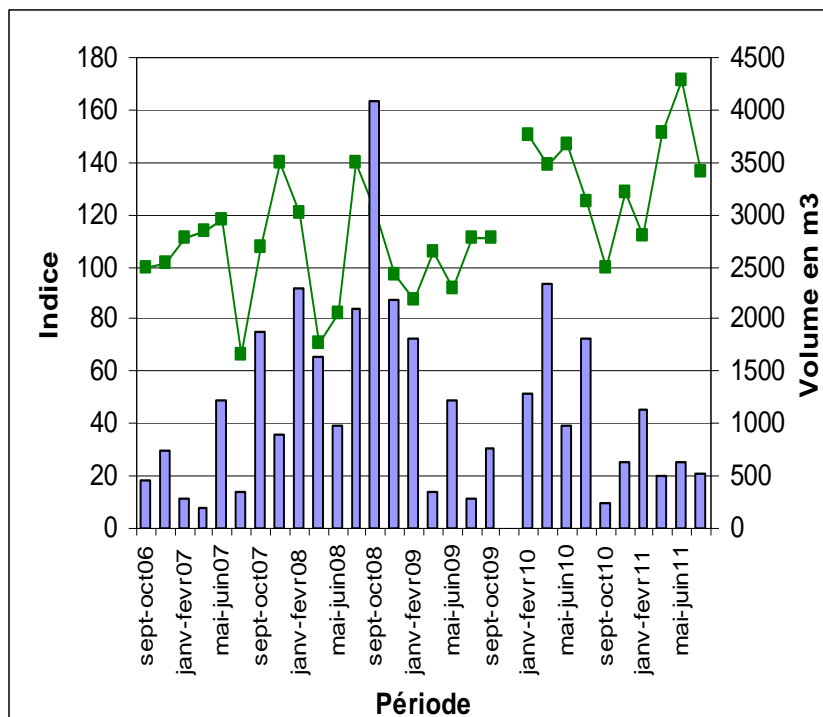
DRAAF Lorraine



CRPF  
Lorraine Alsace.



Périodes	Indices
sept-oct 2006	100
nov-déc 2006	101
janv-fév 2007	111
mars-avr 2007	114
mai-juin 2007	118
juil-août 2007	67
sept-oct 2007	108
nov-déc 2007	140
janv-fév 2008	120
mars-avr 2008	71
mai-juin 2008	82
juil-août 2008	140
sept-oct 2008	122
nov-déc 2008	97
janv-fév 2009	87
mars-avr 2009	105
mai-juin 2009	92
juil-août 2009	112
sept-oct 2009	112
nov-déc 2009	
janv-fév 2010	150
mars-avr 2010	139
mai-juin 2010	147
juil-août 2010	125
sept-oct 2010	100
Nov-déc 2010	128
janv-fév 2011	112
mars-avr 2011	151
mai-juin 2011	171
juil-août 2011	136



**BOIS  
D'INDUSTRIE  
RESINEUX  
ROUGES**

—■— indice  
—■— volume

Prix moyen  
sur 12 mois :  
38 euros/m<sup>3</sup>

volume mobilisé insuffisant pour le calcul d'un indice pour nov-déc 2009