



LES CRISES SANITAIRES DANS LES FORÊTS DE L'EST, ET DEMAIN ?

*Conférence – débat organisée dans le cadre de l'Assemblée Générale de la
Coopérative Forestière Forêts & Bois de l'Est (Besançon, le 28 février 2020)*



Programmes des interventions:

- 1) Le point sur la situation sanitaire des peuplements forestiers dans l'Est de la France (Épicéa, Sapin, Hêtre, Chêne, Peuplier,...) (DSF);
- 2) Les obligations des propriétaires forestiers en matière d'exploitation et de reconstitution et les précautions à prendre (CNPF);
- 3) L'exploitation et la commercialisation des bois organisées par la coopérative et les aides disponibles (aide à la mobilisation pour les bois scolytés) (F&BE);
- 4) Les itinéraires de reconstitution des peuplements forestiers conseillés par la coopérative et les aides disponibles (F&BE);
- 5) Quelle gestion forestière pour demain ? (PEFC France).



LES CRISES SANITAIRES DANS LES FORÊTS DE L'EST, ET DEMAIN ?

1) Le point sur la situation sanitaire des peuplements forestiers dans l'Est de la France (Épicéa, Sapin, Hêtre, Chêne, Peuplier,...)

Claude HUSSON
(Expert national en pathologie forestière)

Département de la Santé des Forêts



Le point sur la situation sanitaire des peuplements forestiers dans l'Est de la France (Épicéa, Sapin, Hêtre, Chêne, Peuplier,...)





LES CRISES SANITAIRES DANS LES FORÊTS DE L'EST, ET DEMAIN ?

2) Les obligations des propriétaires forestiers en matière d'exploitation et de reconstitution et les précautions à prendre (CNPFF);

Hugues SERVANT
(Ingénieur Forestier)

Centre National de la Propriété Forestière
Bourgogne Franche Comté







Forêts & Bois de l'Est

LES CRISES SANITAIRES DANS LES FORÊTS DE L'EST, ET DEMAIN ?

3) L'exploitation et la commercialisation des bois organisées par la coopérative et les aides disponibles (aide à la mobilisation pour les bois scolytés) (F&BE);

Julien PETIT

(Responsable Agence Lorraine)

Emmanuel CLERC

(Responsable Agence Franche Comté)

Alain JACQUET

(Directeur Général)

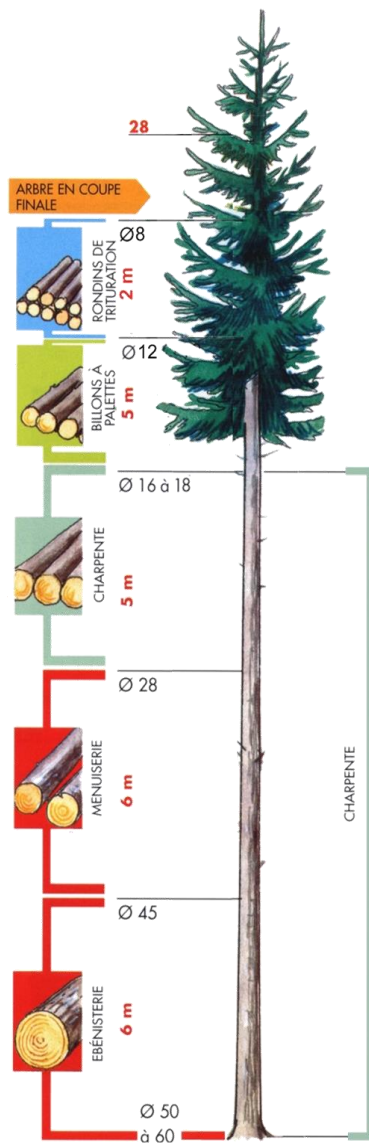
Coopérative Forestière Forêts & Bois de l'Est



- Epidémie européenne : Allemagne, Autriche, Belgique, République Tchèque...
- En France, impact majeur dans le grand quart Nord Est
 - Volume estimé à 4 millions de m³ fin 2019 (soit env. 20 000 ha);
 - Mise en perspective : lorraine **1.6 M m³** scolyte en 2019 / récolte annuelle Sapin/Epicéa **1.4 M m³**



Quel usage pour l'Épicéa ?



Avant crise

2019

10%

Trituration

20%

25%

Papeterie

15%

10%

Emballage

20%

55%

Charpente

45%



Bois sec (trituration)



Bois bleu, impropre charpente



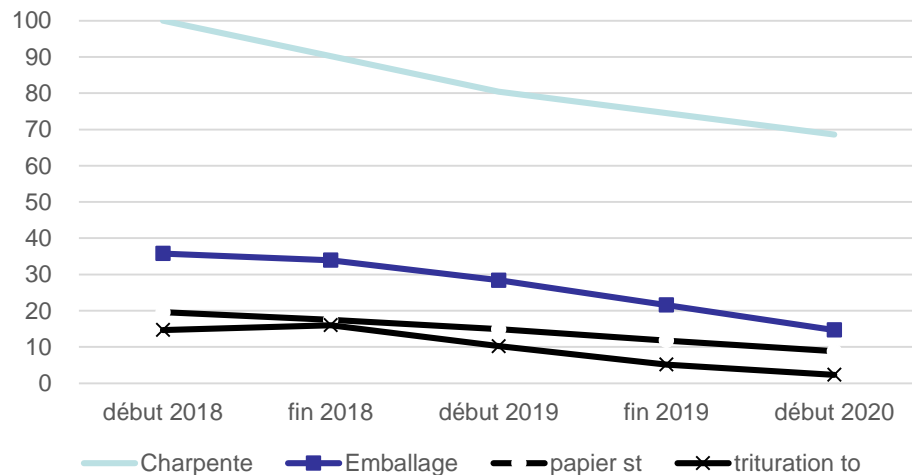
Bois frais (charpente, papeterie)

Bois international, 02/2020

icéa Sapin fût propre ou peu nouveaux «Les cours sont suspendus en raison de la situation sanitaire catastrophique liée à la pullulation des scolytes»

Mode de vente « traditionnels » dépassés (ex : énormes taux d'invendus en adjudications, appels à l'aides d'autres gestionnaires...)

Evolution prix du bois sur pied



- 2018 :

- Mobilisation moyens exploitations, pour intervention réactive;
- Marchés contractuels locaux suffisants
- Mise en place de 1ers flux sud-ouest (réseau coopératives)



- 2019 :

- Marchés régionaux saturés ;
- Appel d'air sud-ouest
- Montée en puissance de nouveaux flux
(/!\ nvelles relations commerciales, enjeu de la logistique,
équilibres financiers des coupes)

- les marchés

- Marchés régionaux prioritaires, mais insuffisants
- Env. 15 nouveaux clients (sud-ouest et ouest)
- => + 7000 m³/mois en BO et 12 000 m³v (st) en BI
- Export Chine : 11 000 m³ en 1 an



- Les moyens de production :

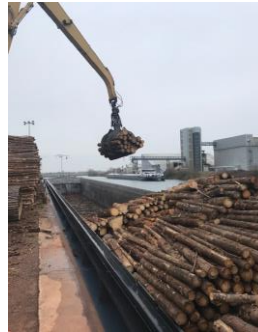
- 10 ETP abatteuses sur 2019 (jusqu'à 15 machines en action)
- Partenariat ETF, possibilité de renfort inter coop.



- **La logistique** : de nouvelles modalités, de nouveaux transporteurs

- Route : camions, plateaux

- Péniche (par le Rhône)



- Containers (Chine)

- Rail : Raon (1/sem), Aillevillers (1 / 2 sem), Verdun (2 wagons/sem)

=> Enjeu des aides

=> Contraintes chargement, rythme soutenu, réactivité



- Pas de sortie de crise sanitaire à court terme;
- Enjeu du dynamisme des marchés (?)



D'autres crises, sanitaires comme économiques, sont malheureusement probables :

« Se préparer au pire, espérer le meilleur, prendre ce qui vient »

Merci à nos équipes techniques et administratives, pour leur compétence et leur implication

Vous pouvez compter sur nous !



Dispositif d'aide à l'exploitation et à la commercialisation

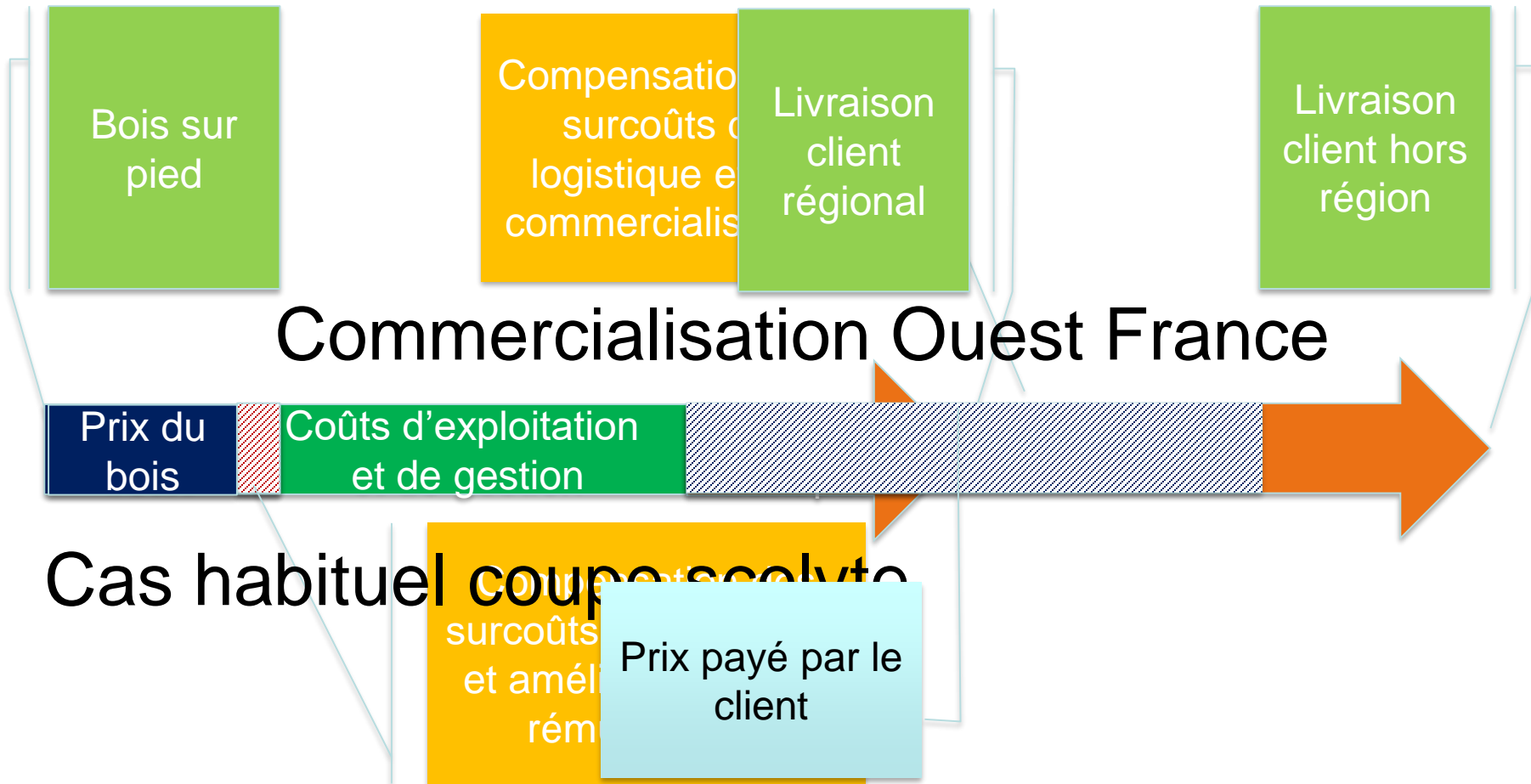
Alain JACQUET



- Mise en place par l'État depuis le 24 décembre 2019
- Principes :
 - commercialisation des épicéas scolytés vers des départements extérieurs à GE, BFC + Ain et Haute Savoie
 - Aide proportionnelle à la distance de livraison du bois
 - Bénéficiaire effectif : propriétaire ou exploitant forestier détenant le bois sur pied

- Conditions :
 - Dossier minimum de 600 m³
 - Demande réalisée au maximum 3 mois après la livraison
 - Aides entrant dans le cadre « de minimis »
 - Parfaite traçabilité de la parcelle cadastrale au client utilisateur
 - Possibilité de dossiers regroupés par structure porteuse transparente

Destination de l'aide



Extension des débouchés =>
objectif + 140 000 m³ sur 14 mois

Solutions de commercialisation
dans un marché saturé

Limitation de l'engorgement du
marché local

Maintien d'une rémunération
minimum

Nous
avons
besoin
de
vous !

Pour valider les demandes
d'aides individuelles

Pour nous donner mandat
de gérer l'aide pour votre
compte

Pour attester du montant
d'aide que vous avez
perçu sur 3 années



LES CRISES SANITAIRES DANS LES FORÊTS DE L'EST, ET DEMAIN ?

4) Les itinéraires de reconstitution des peuplements forestiers conseillés par la coopérative et les aides disponibles (F&BE);

Laurence LEBRET
(Ingénieur forestier Agence Franche Comté)
Damien FRANCOIS
(Responsable Technique)

Coopérative Forestière Forêts & Bois de l'Est



Les différents itinéraires de reconstitution des peuplements forestiers:

Avant tout il convient de distinguer:

- Les dépérissements progressifs dans des peuplements mélangés
 - prélèvement progressif des essences atteintes et **régénération naturelle** des essences indemnes.
- Les dépérissements rapides dans des peuplements purs
 - exploitation rapide de l'intégralité des arbres et **replantation**.



Les différents itinéraires de reconstitution des peuplements forestiers (suite):

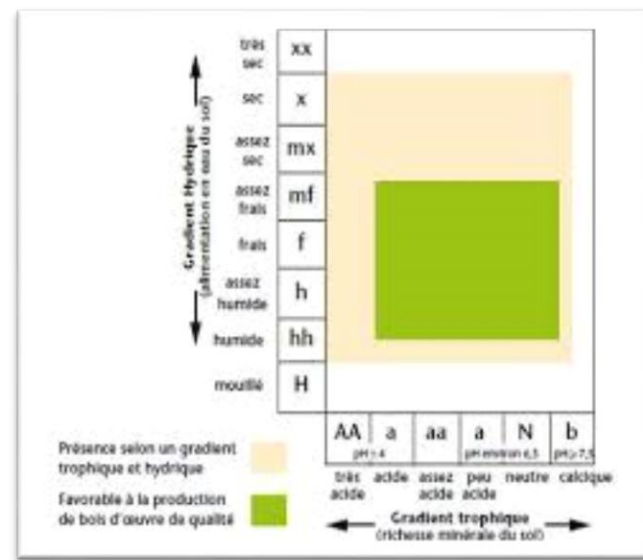
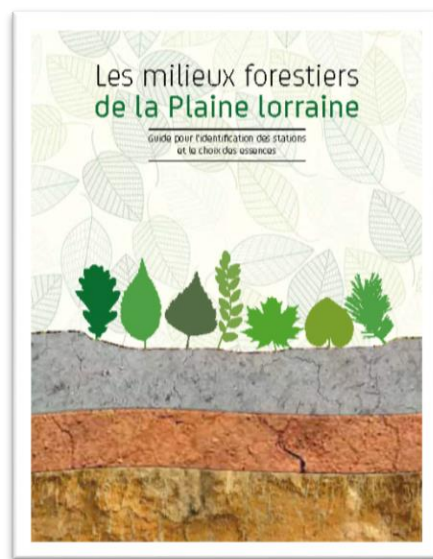
Il nous faut veiller à **réduire la vulnérabilité** et **d'augmenter les capacités d'adaptation du peuplement** en :

- Préservant les sols;
- Favorisant le mélange;
- Gérant les peuplements de façon dynamique;
- Utilisant les dynamiques naturelles;
- Privilégiant les essences adaptées à la station;
- Assurant une surveillance sanitaire régulière;
- ...



Les outils d'aides à la décision :

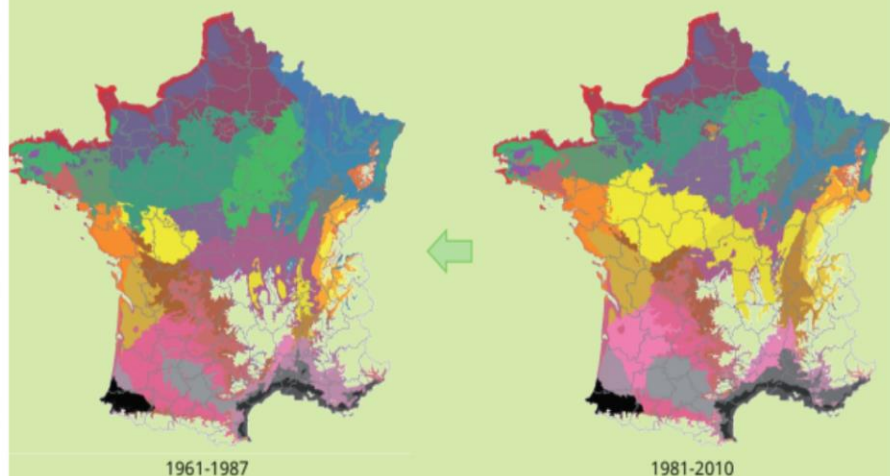
- Les fiches diagnostic du Département Santé des Forêts;
- Les catalogues et les guides de stations du CNPF;
- Les connaissances en terme d'autécologie des essences;



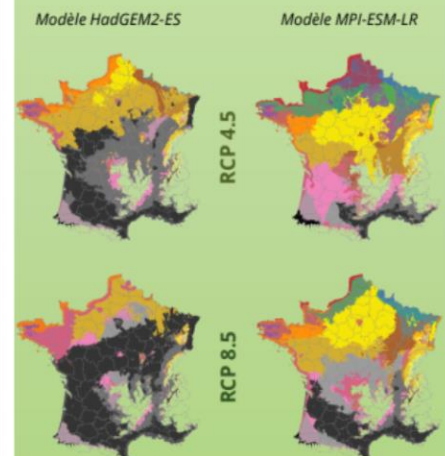
Les outils d'aides à la décision :

- Les modèles de prévisions climatiques du GIEC;

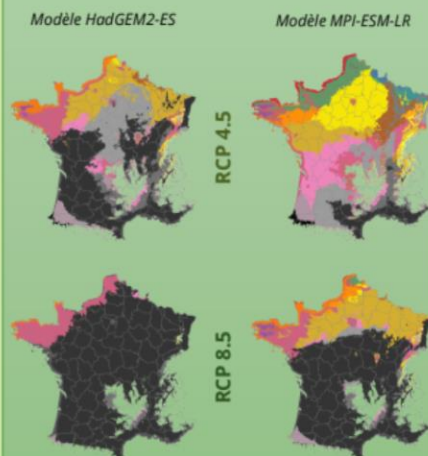
■ Comparaison des périodes 1961-1987 et 1981-2010



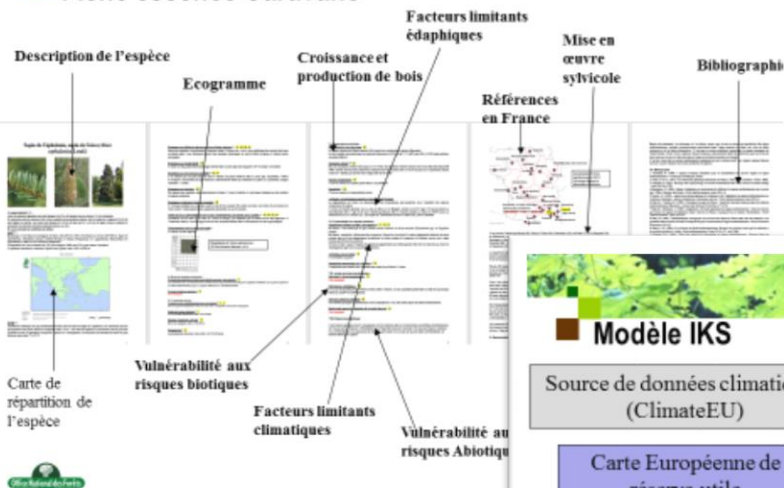
Evolution climatique potentielle à moyen terme (2046 - 2065)



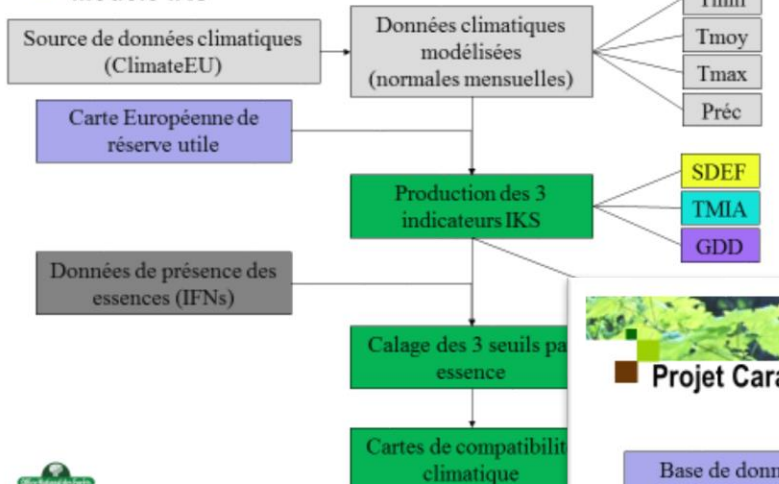
Evolution climatique potentielle à long terme (2081 - 2100)



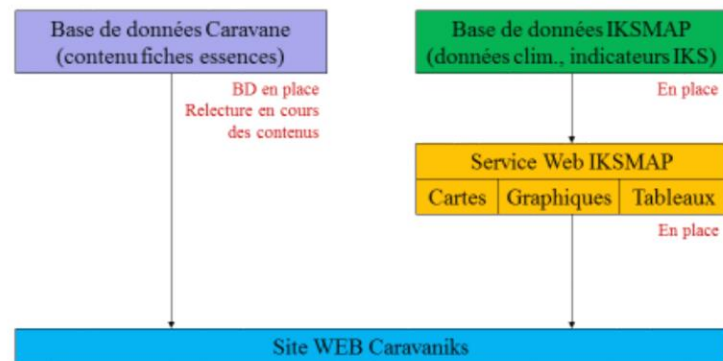
Fiche essence Caravane



Modèle IKS



Projet Caravaniks



Maquette WEB disponible
Presta. de dev. prévue pour l'automne

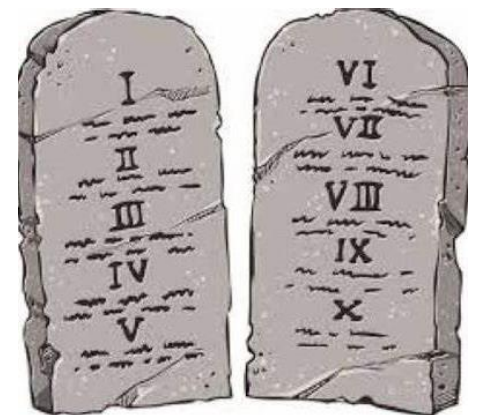
Les outils d'aides à la décision :

- Voyages d'étude dans d'autres régions et mise en place expérimentale de nouvelles provenances et de nouvelles essences (exemple des îlots d'avenir);



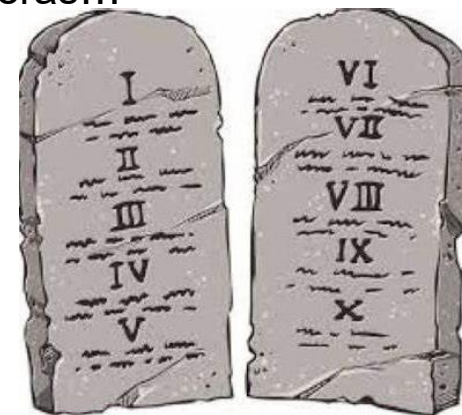
Les 10 commandements d'un reboisement réussi:

- 1) L'équilibre sylvo-cynégétique au préalable tu restaureras...
- 2) Des conseils d'un professionnel tu t'enquerras...
- 3) Les potentialités de la station tu détermineras...
- 4) A l'optimum écologique des essences tu te limiteras...
- 5) Des évolutions climatiques attendues tu te préoccuperas...



Les 10 commandements d'un reboisement réussi (suite):

- 6) Des essences adaptées et diversifiées tu choisiras...
- 7) Le sol mécaniquement tu travailleras...
- 8) Du matériel végétal de qualité tu utiliseras...
- 9) La mise en place des plants tu soigneras...
- 10) La nature, l'intensité et la périodicité des entretiens tu raisonneras...



Les pistes à l'étude pour rationaliser le coût des itinéraires de reconstitution:

- **La restauration de l'équilibre forêt-gibier;**
- **Une approche holistique des itinéraires de reconstitution;**
- **Le développement de la mécanisation forestière** (préparation de sol, plantation, entretiens,...);
- **La mise en œuvre de techniques innovantes** (godets de 200 cm³, traitements en damiers,...);
- **La mutualisation entre coopératives;**
- ...



Les aides au renouvellement des peuplements forestiers:

- **Le DEFI Travaux** grâce auquel les adhérents de la coopérative peuvent activer des crédits d'impôt allant jusqu'à 25% des sommes investies dans les travaux forestiers et ce quelque soit la surface des parcelles concernées;
- **Les subventions publiques (Europe / Etat / Région) à l'amélioration des peuplements pauvres** qui permettent aux propriétaires forestiers d'obtenir des aides pouvant atteindre jusqu'à 40% des sommes à investir;
- **Les abondements interprofessionnels à la reconstitution de la ressource** : « FA3R », « Merci le peuplier », ... pouvant représenter jusqu'à la moitié des frais de replantation;



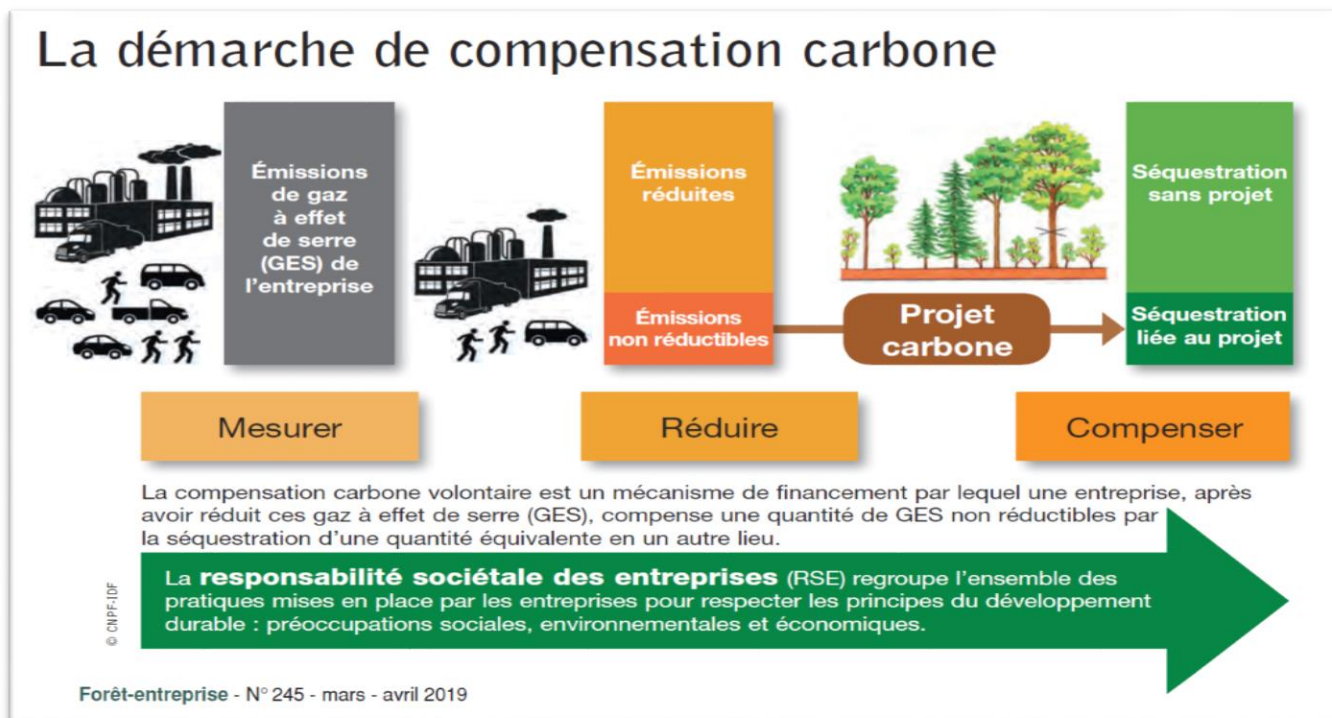
Les aides au renouvellement des peuplements forestiers (suite):

- **Le fond de dotation « Plantons pour l'avenir »** (dispositif de mécénat) qui permet aux sylviculteurs de bénéficier d'avances remboursables à taux 0 sur 30 ans allant jusqu'à 75% des sommes à investir;



Les aides au renouvellement des peuplements forestiers (suite):

- **Les financements liés au Label Bas Carbone** (dispositif de compensation volontaire) pour la conversion de taillis en futaie sur souche (balivage), pour le boisement de terres agricoles ou d'accrus, pour la reconstitution de peuplements forestiers dégradés,...





LES CRISES SANITAIRES DANS LES FORÊTS DE L'EST, ET DEMAIN ?

5) Quelle gestion forestière pour demain?

Christine de NEUVILLE
(Présidente)

PEFC France



Quelle gestion forestière pour demain?





LES CRISES SANITAIRES DANS LES FORÊTS DE L'EST, ET DEMAIN ?

Prolongeons la réflexion:

Des Escapades Forestières spécifiquement consacrées à ce sujet auront lieu dans le courant de l'année dans chacune de vos agences (présentations en salle et visites sur le terrain).

Merci de votre participation, bon retour et à bientôt!

